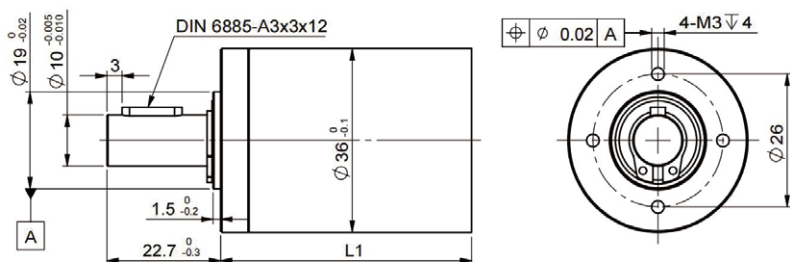


行星齿轮箱 GA 36 $\varnothing 36\text{mm}$, 4.0-10.0Nm

全钢五金



技术参数

行星齿轮箱	直齿
输出轴	不锈钢, 硬化
输出轴轴承	预紧滚珠轴承
无载荷下的径向间隙	Max0.06mm
载荷下的轴向间隙	< 5N 0mm > 5N Max0.05mm
最大轴向载荷	120N
最大允许安装力	180N
最大连续输入转速	8000rpm
可选的温度范围	-40 ~ 100°C

M1:1.5

※特殊要求接受定制

产品编号

齿轮箱参数

	360101	360103	360106	360109	360110	360113	360115	360118
1 减速比	3.7:1	13:1	49:1	125:1	181:1	458:1	663:1	1681:1
2 精确减速比	11/3	121/9	1331/27	125/1	14641/81	1375/3	161051/243	15125/9
3 最大电机轴直径	mm 5	5	5	5	5	5	5	5
产品编号	360102	360104	360107		360111	360114	360116	360119
1 减速比	5:1	18:1	67:1		246:1	625:1	904:1	2292:1
2 精确减速比	5/1	55/3	605/9		6655/27	625/1	73205/81	6875/3
3 最大电机轴直径	mm 5	5	5		5	5	5	5
产品编号	360105	360108			360112		360117	360120
1 减速比		25:1	92:1		336:1		1232:1	3125:1
2 精确减速比		25/1	275/3		3025/9		33275/27	3125/1
3 最大电机轴直径	mm	5	5		5		5	5
4 级数	1	2	3	3	4	4	5	5
5 最大连续转矩	Nm 4	5	6	6	8	8	10	10
6 最大瞬时转矩	Nm 5.5	6.5	7.5	7.5	10	10	12	12
7 最大效率	% 90	81	73	73	66	66	59	59
8 重量	g 185	244	303	303	362	362	421	421
9 无载荷时的平均空回	° 1	1	1.2	1.2	1.2	1.2	1.2	1.2
10 齿轮箱长度 L1	mm 29.4	39.8	50.2	50.2	60.6	60.6	71	71

组合搭配方案

+电机	页码	类型
EC3660	17页	无刷
EC3670	18页	无刷

+编码器	页码	类型
ENM24	35页/38页	磁性编码器

+刹车器	页码	类型
BR36	45页	12-24V