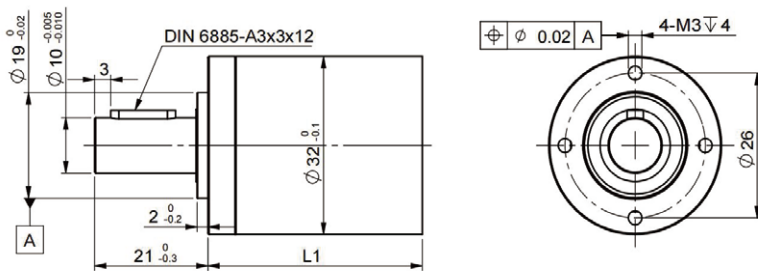


行星齿轮箱 GA 32 $\varnothing 32\text{mm}$, 3.0-8.0Nm

全钢五金



技术参数	
行星齿轮箱	直齿
输出轴	不锈钢, 硬化
输出轴轴承	预紧滚珠轴承
无载荷下的径向间隙	Max0.06mm
载荷下的轴向间隙	< 5N 0mm > 5N Max0.05mm
最大轴向载荷	80N
最大允许安装力	120N
最大连续输入转速	8000rpm
可选的温度范围	-40 ~ 100°C

M1:1.3

※特殊要求接受定制

产品编号

齿轮箱参数	320101	320103	320106	320109	320110	320113	320115	320118
1 减速比	3.8:1	15:1	56:1	145:1	216:1	555:1	828:1	2126:1
2 精确减速比	23/6	529/36	12167/216	9261/64	279841/1296	71001/128	6436343/7776	544341/256
3 最大电机轴直径	mm 4	4	4	4	4	4	4	4
产品编号	320102	320104	320107		320111	320114	320116	320119
1 减速比	5.3:1	20:1	77:1		296:1	760:1	1134:1	2912:1
2 精确减速比	21/4	161/8	3703/48		85169/288	194481/256	1958887/1728	1491021/512
3 最大电机轴直径	mm 4	4	4		4	4	4	4
产品编号	320105	320108			320112		320117	320120
1 减速比		28:1	106:1		405:1		1553:1	3988:1
2 精确减速比		441/16	3381/32		25921/64		596183/384	4084101/1024
3 最大电机轴直径	mm 4	4	4		4		4	4
4 级数	1	2	3	3	4	4	5	5
5 最大连续转矩	Nm 3	4	5	5	7	7	8	8
6 最大瞬时转矩	Nm 5	6	10	10	12	12	12	12
7 最大效率	% 90	81	73	73	66	66	59	59
8 重量	g 134	172	210	210	248	248	286	286
9 无载荷时的平均空回	° 1	1	1.2	1.2	1.2	1.2	1.2	1.2
10 齿轮箱长度 L1	mm 23.9	31.8	39.7	39.7	47.6	47.6	55.5	55.5

组合搭配方案

+电机	页码	类型
EC3260	15页	无刷
EC3270	16页	无刷

+编码器	页码	类型
ENM24	35页/38页	磁性编码器

+刹车器	页码	类型
BR30	44页	12-24V