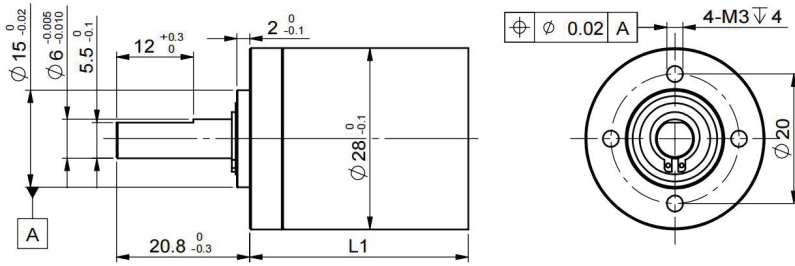


# 行星齿轮箱 GA 28 $\varnothing 28\text{mm}$ , 1-4.5Nm

全钢五金



## 技术参数

行星齿轮箱	直齿
输出轴	不锈钢, 硬化
输出轴轴承	预紧滚珠轴承
无载荷下的径向间隙	Max0.06mm
载荷下的轴向间隙	< 5N 0mm > 5N Max0.05mm
最大轴向载荷	40N
最大允许安装力	80N
最大连续输入转速	8000rpm
可选的温度范围	-40 ~ 100°C

## M1:1.3

※特殊要求接受定制

### 产品编号

齿轮箱参数	280101	280103	280106	280109	280110	280113	280115	280118
1 减速比	3.8:1	15:1	56:1	145:1	216:1	555:1	828:1	2126:1
2 精确减速比	23/6	529/36	12167/216	9261/64	279841/1296	71001/128	6436343/7776	544341/256
3 最大电机轴直径	mm 3	3	3	3	3	3	3	3
产品编号	280102	280104	280107		280111	280114	280116	280119
1 减速比	5.3:1	20:1	77:1		296:1	760:1	1134:1	2912:1
2 精确减速比	21/4	161/8	3703/48		85169/288	194481/256	1958887/1728	1491021/512
3 最大电机轴直径	mm 3	3	3		3	3	3	3
产品编号	280105	280108		280112		280117	280120	
1 减速比	28:1	106:1		405:1		1553:1	3988:1	
2 精确减速比	441/16	3381/32		25921/64		596183/384	4084101/1024	
3 最大电机轴直径	mm 3	3		3		3	3	
4 级数	1	2	3	3	4	4	5	5
5 最大连续转矩	Nm 1	2.5	3.5	3.5	4.5	4.5	4.5	4.5
6 最大瞬时转矩	Nm 2	3.5	6	6	7	7	7	7
7 最大效率	% 90	81	73	73	66	66	59	59
8 重量	g 86	106	126	126	146	146	166	166
9 无载荷时的平均空回	° 1	1	1.2	1.2	1.2	1.2	1.2	1.2
10 齿轮箱长度 L1	mm 23.3	28.7	34.1	34.1	39.5	39.5	44.9	44.9

## 组合搭配方案

+电机	页码	类型
EC2845	12页	无刷
EC2854	13页	无刷
EC2864	14页	无刷

+编码器	页码	类型
ENM24	35页/38页	磁性编码器

+刹车器	页码	类型
BR25	43页	12-24V