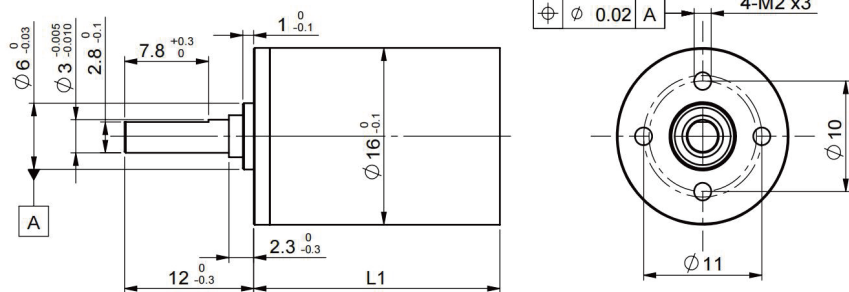


行星齿轮箱 GA 16 $\varnothing 16\text{mm}$, 0.2-0.6Nm

全钢五金



技术参数

行星齿轮箱	直齿
输出轴	不锈钢, 硬化
输出轴轴承	预紧滚珠轴承
无载荷下的径向间隙	Max0.06mm
载荷下的轴向间隙	< 4N 0mm > 4N Max0.05mm
最大轴向载荷	6N
最大允许安装力	15N
最大连续输入转速	8000rpm
可选的温度范围	-40 ~ 100°C

M1.4:1

※特殊要求接受定制

产品编号

齿轮箱参数	160101	160103	160106	160109	160110	160113	160115	160118
1 减速比	3.8:1	14:1	53:1	157:1	198:1	590:1	1068:1	3189:1
2 精确减速比	15/4	225/16	3375/64	19683/125	50625/256	59049/100	273375/256	1594323/500
3 最大电机轴直径 mm	2	2	2	2	2	2	2	2
产品编号	160102	160104	160107		160111	160114	160116	160119
1 减速比	5.4:1	20:1	76:1		285:1	850:1	1538:1	4592:1
2 精确减速比	27/5	81/4	1215/16		18225/64	531441/625	98415/64	14348907/3125
3 最大电机轴直径 mm	2	2	2		2	2	2	2
产品编号	160105	160108			160112		160117	
1 减速比		29:1	109:1		410:1		2214:1	
2 精确减速比		729/25	2187/20		6561/16		177147/80	
3 最大电机轴直径 mm		2	2		2		2	
4 级数		1	2	3	3	4	4	5
5 最大连续转矩 Nm		0.2	0.3	0.4	0.4	0.5	0.5	0.6
6 最大瞬时转矩 Nm		0.3	0.45	0.6	0.6	0.75	0.75	0.9
7 最大效率 %		90	81	73	73	66	66	59
8 重量 g		13	18	23	23	28	28	33
9 无载荷时的平均空回 °		1	1.2	1.5	1.5	1.8	1.8	2
10 齿轮箱长度 L1 mm		14.5	18.7	22.9	22.9	27.1	27.1	31.3

组合搭配方案

+电机	页码	类型
EC1630	7页	无刷
EC1636	8页	无刷

+编码器	页码	类型
ENM16	33页/36页	磁性编码器

+刹车器	页码	类型
BR16	41页	12-24V